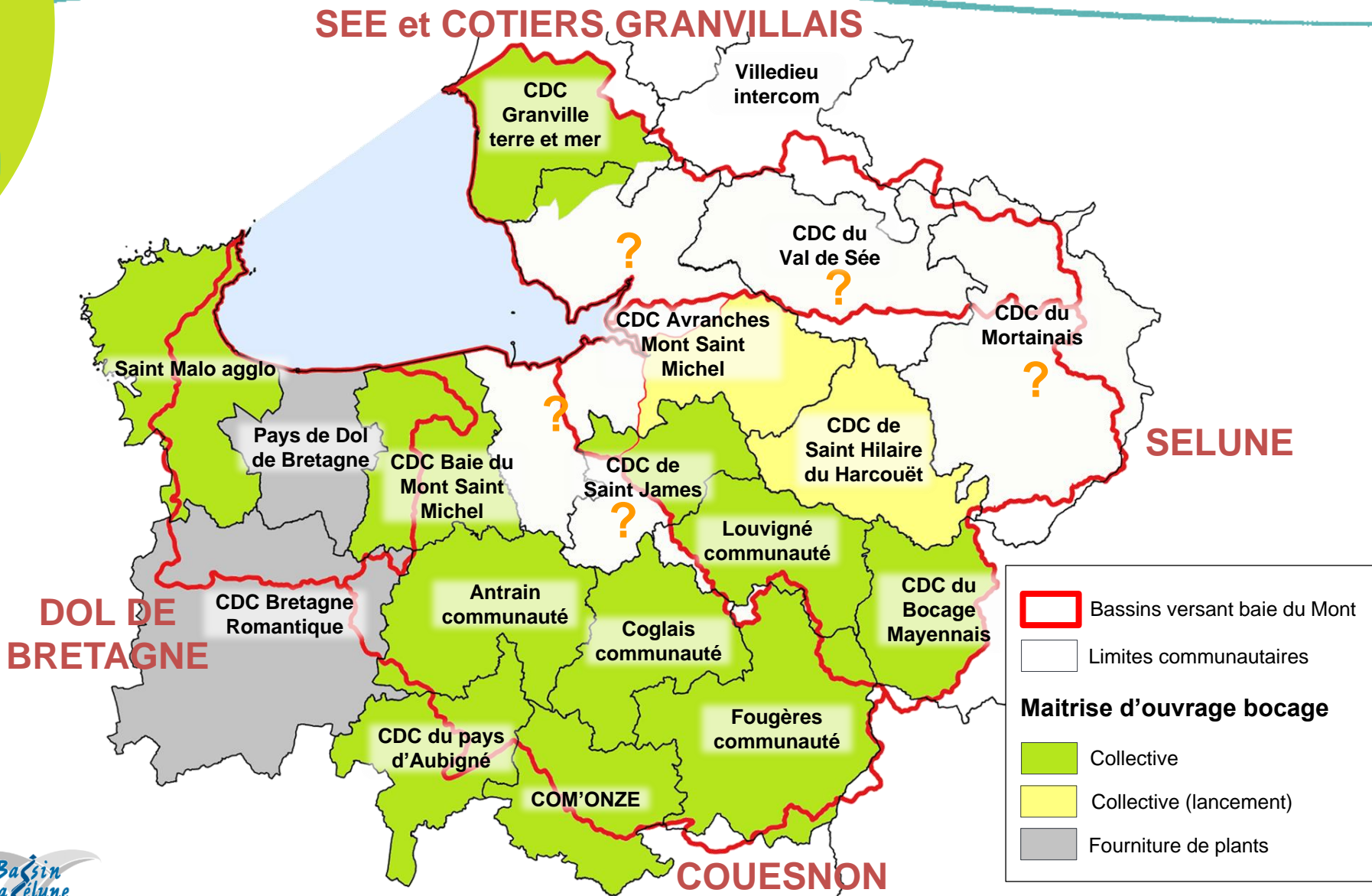


Maîtres d'ouvrages « bocage »



Ce schéma vous convient-il ?

Quelle échelle de gestion souhaitez-vous ?

- CDC,
- SAGE,
- interSAGE,
- ... ??

Avantages /inconvénients ?

- Mutualisation des moyens,
- Solidarité amont Aval,
- Personnel référent implanté localement,
- ... ??

Craintes ?

... ???

N'hésitez pas à me laisser vos remarques, cette partie est détachable